



# fotoforum Thementag

## Porträt und Panorama

10. Februar 2008 • Münster • VHS-Überwasser • 10 bis 18 Uhr

Dieser fotoforum-Thementag hat es in sich: Fünf Referenten spielen einen Tag lang den gesamten Arbeitsablauf der Digitalfotografie durch – von der Aufnahme bis zum Ausdruck. Dabei bekommen Sie Einblick in zwei interessante Fotogebiete: Porträt und Panorama. Der vierte fotoforum-Thementag wird am Sonntag, 10. Februar 2008 von der fotoforum-Akademie veranstaltet, einer Kooperation der Zeitschrift fotoforum mit der Volkshochschule Münster.

### Viele Akteure, ein Ziel

Was geschieht zwischen dem „Klick!“ und dem fertigen, perfekten Bild? Welche Faktoren beeinflussen die digitale Aufnahme vor, während und nach der Aufnahme? Welche Rolle spielt das Licht dabei? Und wie lassen sich Objektive und Kamera optimal einsetzen? Um diese Fragen nicht nur isoliert, sondern im Zusammenhang eines vollständigen Arbeitsablaufs zu



behandeln, haben wir fünf Experten eingeladen, die mit Ihnen unterschiedlichste Aspekte zu diesen Fragen erarbeiten werden.

Weitere „Akteure“ des Tages sind die Sigma SD14, die einzige DSLR mit dem Dreischichtsensor von Foveon, Objektive von Sigma, Stativ von Manfrotto, Drucker von Epson sowie Blitzanlagen und Lichtformer von Multiblitz. → Der Starfotograf **Helge Strauss** zeigt, wie man mit Modell, Visagist und Assistent eindrucksvolle Porträtaufnahmen erarbeitet. Sein Augenmerk gilt auch der Frage, wie sich der Foveon-Sensor der Sigma SD14 im Studioalltag und bei Hauttönen bewährt.

### Das Referenten-Team beim Thementag „Panorama und Porträt“



In der VHS-Überwasser Münster moderieren **Martin Breutmann** (fotoforum) und **Dr. Bernd Lüking** (VHS Münster) gemeinsam den fotoforum-Thementag.



**Uwe Statz** sieht die Welt extrabreit – dank ausgefeilter Panoramatechnik.



**Helge Strauss**, Profi-Fotograf, zeigt die Sigma SD14 im Studioalltag des Profis.



**Michael Freischem**, Multiblitz, führt in die Grundlagen der Porträtfotografie ein.

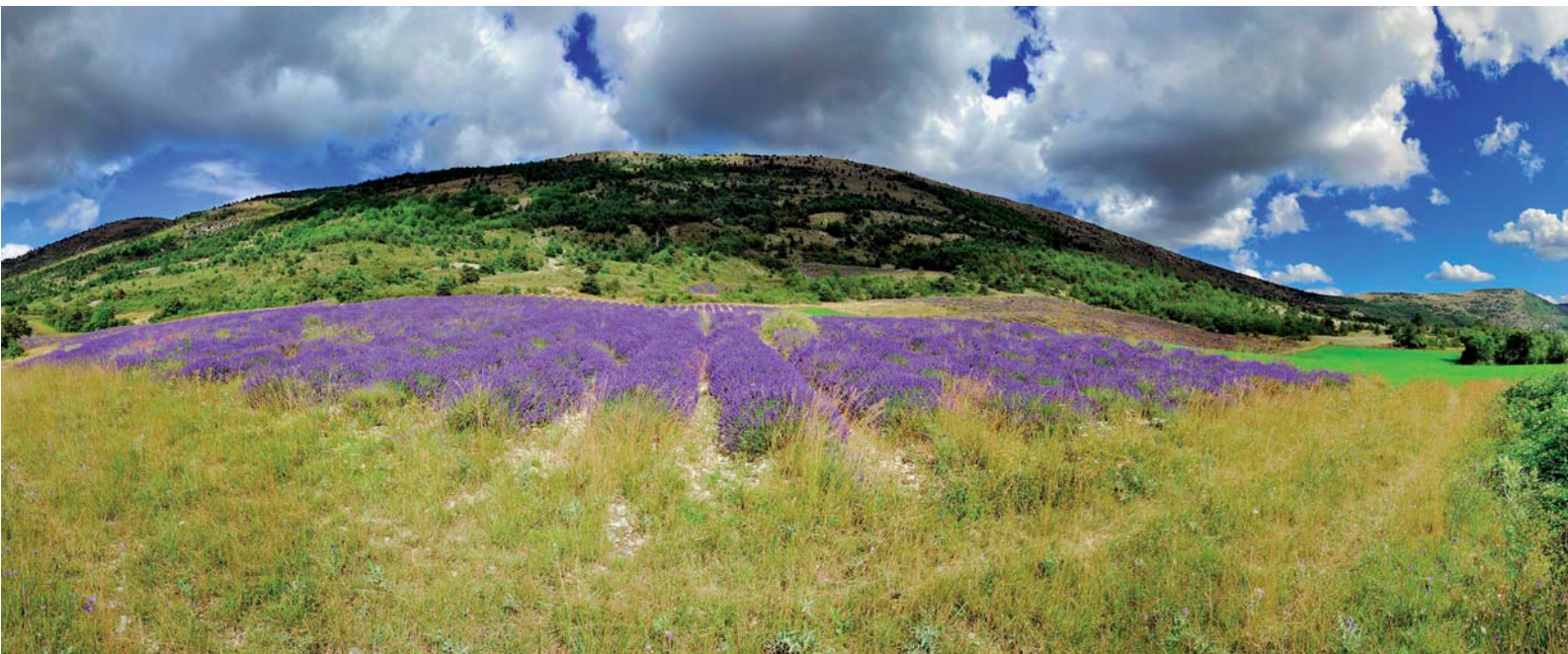


**Boris Bergmann** zeigt, wie Sie aus RAW-Daten das Optimum herausholen.



**Jens Eilers** demonstriert, wie Bilder mit Epson-Druckern groß rauskommen.





Von Panoramen (griechisch: „alles sehen“) geht eine ungeheure Faszination aus, sie überraschen unsere Sehgewohnheiten ständig neu.

Foto: © Uwe Statz

## Program Thementag

10.02.2008, VHS-Überwasser, Katthagen 7, 48143 Münster

- 10:00 bis 10:30 Uhr: Begrüßung; Vorstellung der fünf Referenten und Seminarthemen im Plenum; Anmeldung der Teilnehmer zu den gewünschten Workshops
- 10:30 bis 11:15 Uhr: Präsentation der eingesetzten Technik
- 11:15 bis 11:30 Uhr: Pause
- 11:30 bis 13:00 Uhr: Workshop-Einheit 1 in Gruppen mit den Referenten  
Mittagspause
- 14:00 bis 15:30 Uhr: Workshop-Einheit 2 in Gruppen mit den Referenten  
Pause
- 15:45 bis 17:15 Uhr: Workshop-Einheit 3 in Gruppen mit den Referenten
- 17:30 bis 18:00 Uhr: Vorstellung der Ergebnisse aus den Gruppen, Diskussion und Ausblick auf die nächste Veranstaltung

In Kooperation mit

**SIGMA**  
**Multiblitz**



Link-Tipps:

Sigma  
Multiblitz  
Epson Print Academy  
Helge Strauss  
Uwe Statz

[www.sigma-foto.de](http://www.sigma-foto.de)  
[www.bogenimaging.de](http://www.bogenimaging.de)  
[www.printacademy.de/pro](http://www.printacademy.de/pro)  
[www.helgestrauss.de](http://www.helgestrauss.de)  
[www.main360.de](http://www.main360.de)



RAW-Konvertierung von Adobe Photoshop mit den Möglichkeiten der Software Sigma Photo Pro.

→ Am Ende der Kette vom „Klick!“ zum Bild kommt der Druck ins Spiel. **Jens Eilers** demonstriert, wie es mit der Vergrößerungsfähigkeit der im Laufe des Tages mit der Sigma SD14 aufgenommenen Bilder steht. Dazu kommt die Large-Format-Printing-Technik von Epson zum Einsatz.

Die Teilnehmer des fotoforum-Thementages erwartet ein vielfältiges Programm mit hoher In-

formations-

dichte. Zu Beginn stellen die fünf Referenten

ihre Themen vor. In drei frei wählbaren Workshop-Einheiten können sich die Teilnehmer dann, ihren individuellen Interessen entsprechend, ein Tagesprogramm mit persönlichen Schwerpunkten zusammenstellen.

## Info und Anmeldung

Die Kosten für den Thementag betragen 70,- Euro pro Teilnehmer, fotoforum-Abonnenten zahlen lediglich den vergünstigten Preis von 60,- Euro. Im Preis sind drei frei wählbare Seminare, ein Mittagssimbiss (inkl. Getränk) und Seminarunterlagen mit Arbeitshilfen inbegriffen. ■

Info: fotoforum, Fon: 0251/143930  
[www.fotoforum.de](http://www.fotoforum.de)

Anmeldung: Volkshochschule der Stadt Münster, Aegidiimarkt 3, 48143 Münster. Kurs-Nr.: 740211  
[www.fotoforum-thementage.de](http://www.fotoforum-thementage.de)

→ Der Panorama-Spezialist **Uwe Statz** führt in die einzigartige Welt seiner extrabreiten Bilder ein. Dabei zeigt er, wie er mit Objektiven von Sigma hochauflösende Panoramen mit bis zu 360 Grad fotografiert, außerdem erklärt er verschiedene Verfahren der Panoramafotografie.

→ **Michael Freischem** erläutert, warum ihm das „geformte“ Licht im Studio mehr Möglichkeiten zur Bildgestaltung gibt als das natürliche Sonnenlicht. Die Teilnehmer lernen Grundlagen der klas-

sischen Porträtfotografie unter Studiobedingungen kennen.

→ Sind die Bilder dann „im Kasten“, müssen die Daten bearbeitet werden. **Boris Bergmann** geht den Vorzügen des RAW-Formats gegenüber dem JPEG auf den Grund und vergleicht die



Foto: © Helge Strauss

Mit Licht gestalten und Akzente setzen – der Starfotograf Helge Strauss gibt Einblick in seine Arbeitsweise.